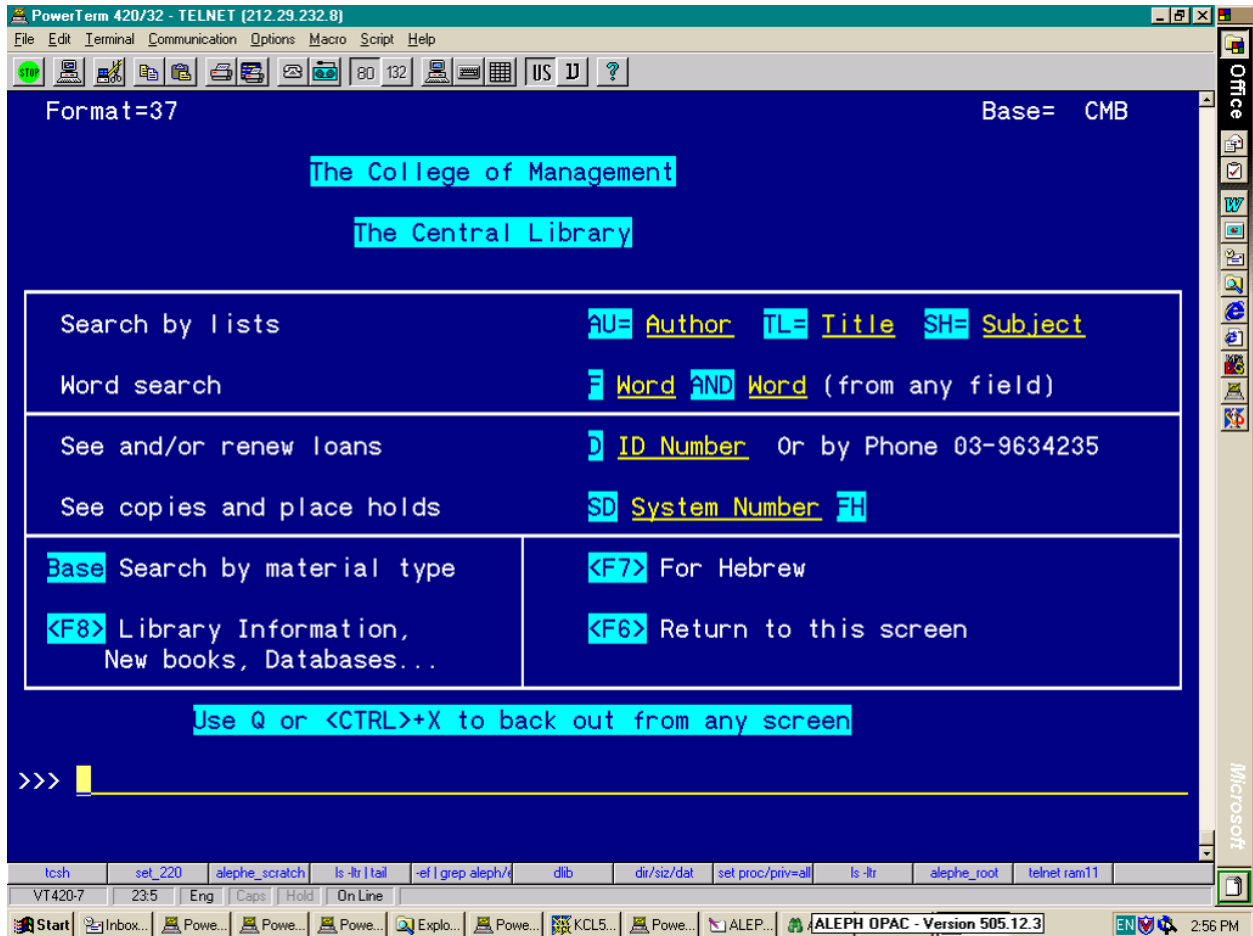


Aleph 300 OPAC Screenshots

English:

Click [here](#) for Hebrew screens



USMARC Demo Lib (01) - Aleph main menu - Netscape


File Edit View Go Communicator Help

Back Forward Reload Home Search Guide Print Security Stop

Bookmarks Location: http://ram24.aleph.co.il:4535/ALEPH

THE ISRAELI LIB Welcome to ALEP Members ALEPH Staff Men WebMail Connections IT InfoArt Star Next

USMARC Demo Lib (01)

 [Sign-in](#) | [End Session](#) | [Database](#) | [Feedback](#) | [Preferences](#) | [Help](#) | [Ex Libris](#)
[Browse](#) | [Search](#) | [Results List](#) | [Previous Searches](#) | [Get](#) | [User](#) | [ILL](#) | [Special Request](#) | [Basket](#) | [Print](#)

Welcome to the ALEPH Public Catalog

Menu in the upper frame:

- [Sign-in](#) - your username and password
- [End session](#) - sign out and start a new session
- [Database](#) - select another database
- [Feedback](#) - send us comments and suggestions
- [Preferences](#) - set preferences for displaying information
- [Help](#) - for more information on how to use this system
- [Ex Libris](#) - go to the company's Internet homepage

Menu in the second row of the upper frame:

- [Browse](#) - browse alphabetical indexes of authors, titles etc.
- [Search](#) - find records by keyword search
- [Previous Searches](#) - use sets of records from past searches

http://ram24.exlibris.co.il:4535/ALEPH/K3Y5JIHXRFHD45FRDNU6N1H5QRXGXEEA6A9HX7URKVHNTH5

18:49

Hebrew Screens

Login:

PowerTerm 420/32 - TELNET [212.29.232.8]

File Edit Terminal Communication Options Macro Script Help

80 132 US ע ?

ספרייה=CMB 37=פורמט

המסלול האקדמי של המכללה למינהל

הספרייה המרכזית

מחבר = מחבר	כתב = כתב	לחיפוש ברשימות
נשא = נושא	קודס = מרצה	
מילה = מילה	מילה = מילה	לחיפוש מילים

הארכה ובדיקת הזמנות של קורא

מצב השאלה והזמנת פריט

ק' מס' קורא או בטלפון 03-9634235

ישר מס' מערכת פנו

בסיס לחיפוש לפי סוגי חומר

מידע על הספרייה, ספרים חדשים, מאגרי מידע וכו'

<F6> For English

<F7> חזרה למסך זה

<ENTER> לאחר כל פקודה

הקש פקודה <

tcsh set_220 alephe_scratch ls -ltr | tail -ef | grep aleph/ dlib dir/siz/dat set proc/priv=all ls -ltr alephe_root telnet ram11

VT420-7 23:68 Eng Caps Hold On Line

Start Inbox... Powe... Powe... Powe... Explo... Powe... KCL5... Powe... ALEP... ALEP... Micro... Pow... Micro... 3:15 PM

Browse:

PowerTerm 420/32 - TELNET (212.29.232.8)

File Edit Terminal Communication Options Macro Script Help

80 132 US ע ?

CMB=הפריה פורמט=37 דפדוף חיפוש

שורה פריטים כותרים

ניהול מחקר ופיתוח (תדפיס)	2	1ש
ניהול מערכות תגמולים	3	2ש
ניהול משא ומתן	3	3ש
ניהול משא ומתן - היישום	1	4ש
ניהול משא ומתן - התיאוריה	2	5ש
ניהול משא ומתן קיבוצי וישוב סכסוכי עבודה	4	6ש
ניהול משאבי אנוש	3	7ש
ניהול משאבי-אנוש בארגון	1	8ש
ניהול משאבי אנוש בארגונים	1	9ש
ניהול משאבי אנוש וניהול קריירות	2	10ש
ניהול משאבי אנוש יחידות 10	1	11ש
ניהול משאבי אנוש יחידות 4	1	12ש
ניהול משאבי אנוש יחידות 7	1	13ש
ניהול נדל"ן	1	14ש

המשך < ה
אחורה < א
הדפסה < ד
הקש פקודה < כת=ניהול משא

הצגת פריטים < שורה מס'
רמיזות (*) < עוד שורה מס'
שמירה בקבוצה < מ ש שורה מס'

דפדוף אחרון < חזר ד
אפשרויות שונות < הסבר
חיפוש מחדש < חפ

tcsh set_220 alephe_scratch ls -ltr | tail -ef | grep aleph/4 dlib dir/siz/dat set proc/priv=all ls -ltr alephe_root telnet ram11

VT420-7 23:55 Eng Caps Hold On Line

Start Inbox... Powe... Powe... Powe... Explo... Powe... KCL5... Powe... ALEP... ALEP... Micro... Po... Micro... EN 3:58 PM

Search options:

PowerTerm 420/32 - TELNET (212.29.232.8)

File Edit Terminal Communication Options Macro Script Help

80 132 US ע ?

CMB=ספרייה 37=פורמט מידע על פורמטים להצגה חיפוש

—INFO-LIST—
אינדקס למסכי מידע

ניתן להציג פריטים

20 : פורמט מלא
200 : פורמט של
70 : פורמט קצר

70 נקבע כברירת מח

פורמט שונה, ניתן
פ ש 20 - הצג פרי

פורמט שונה מן ה"נ"
זה מתאפשרת ע"י מת
זכויות.

1 < - חיפוש (כיצד לחפש)
2 < - רשימת פקודות חיפוש
3 < - מידע כללי
4 < - שעות פתיחה
5 < - פורמט (הצגה/הדפסה)
6 < - שדות של הרשומות
7 < - עזוב מסך זה

רגמא:
ה למסך
יש לכך

הקש <פקודה> על שורת הפקודה, או הקש "מידע"

tcsh set_220 alephe_scratch ls -ltr | tail -ef | grep aleph/4 dlib dir/siz/dat set proc/priv=all ls -ltr alephe_root telnet ram11

VT420-7 16:59 Eng Caps Hold On Line

Start Inbox... Powe... Powe... Powe... Explo... Powe... KCL5... Powe... ALEP... ALEP... Micro... Po... Micro... EN 3:31 PM

Search options explanation:

The screenshot shows a terminal window titled "PowerTerm 420/32 - TELNET (212.29.232.8)". The main content is a blue screen with white text, titled "ספרייה=CMB" and "פורמט=37". The text is organized into several sections:

- המסלול האקדמי של המכללה למינהל** (Academic path of the college for management)
- הספרייה המרכזית** (Central library)
- לחיפוש ברשימות** (For searching in lists):
 - מחבר = כתב (Author = wrote)
 - נושא = כותר (Subject = title)
 - קורס = מרצה (Course = lecturer)
- לחיפוש מילים** (For searching words):
 - מילה רגילה (Regular word)
- הארכה ובדיקת הזמנות של קורא** (Extension and checking of reader orders):
 - קמס' קורא או בטלפון 03-9634235 (KMS' reader or phone 03-9634235)
- מצב השאלה והזמנת פריט** (Status of borrowing and item order):
 - ישר' מס' מערכת פנו (Direct' system number please)
- לחיפוש לפי סוגי חומר** (For searching by material types):
 - בסיס (Database)
- מידע על הספרייה, ספרים חדשים, מאגרי מידע וכו'** (Information about the library, new books, databases, etc.):
 - מידע על הספרייה, ספרים חדשים, מאגרי מידע וכו' (Information about the library, new books, databases, etc.)
- קצת פקודה < >** (A little command < >):
 - <F6> For English
 - <F7> חזרה למסך זה (Return to this screen)
 - <ENTER> לאחר כל פקודה (After every command)
 - <CTRL>+X לצאת מכל מסך וחלון (Exit from all screens and windows)

The terminal window also shows a taskbar at the bottom with various open applications and a system tray on the right showing the time as 3:15 PM.